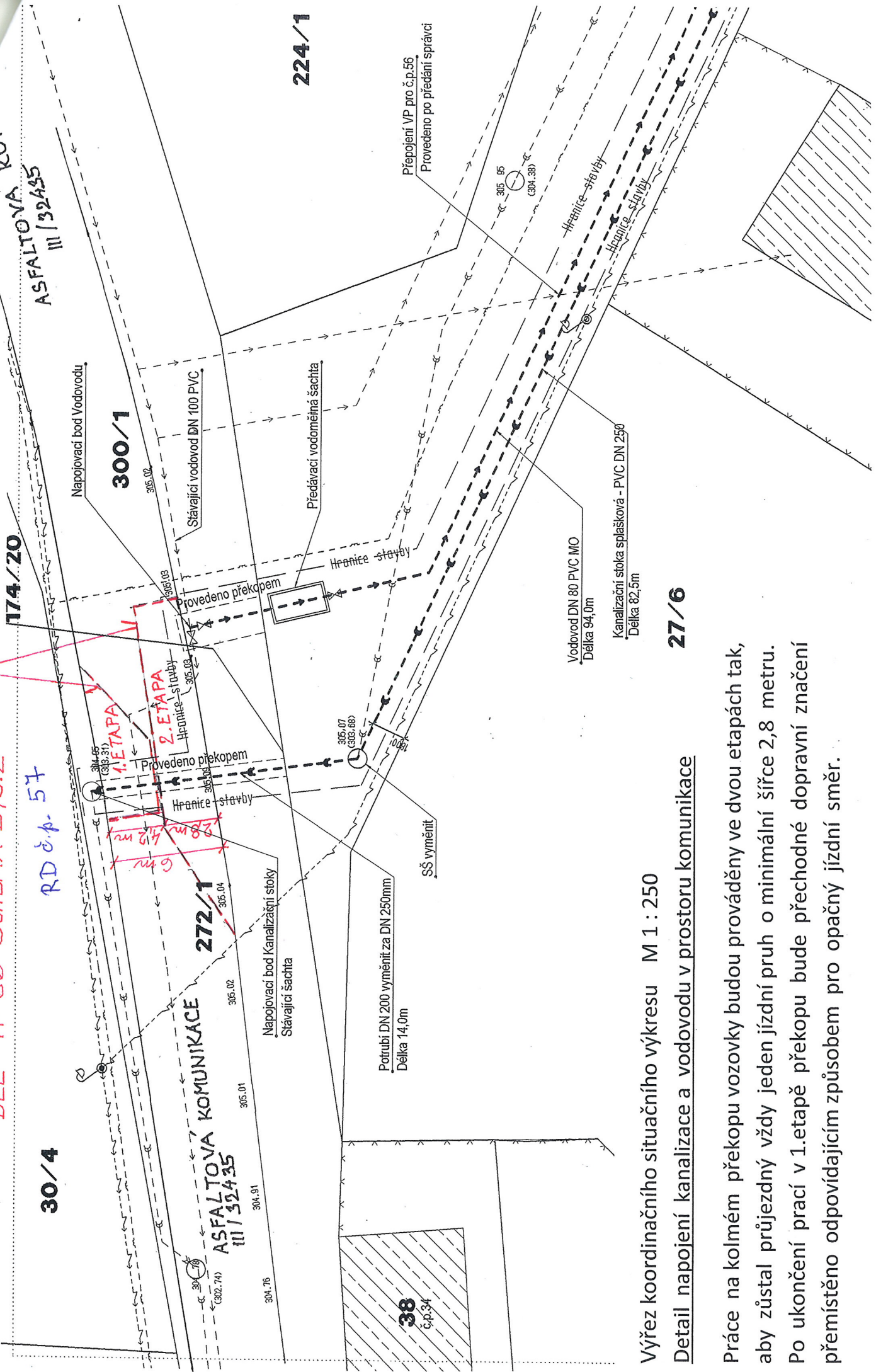


**STANOVENÍ PŘECHODNÉ ÚPRAVY SILNIČNÍHO PROVOZU  
DLE TP GG SCHEMA B/5.2**

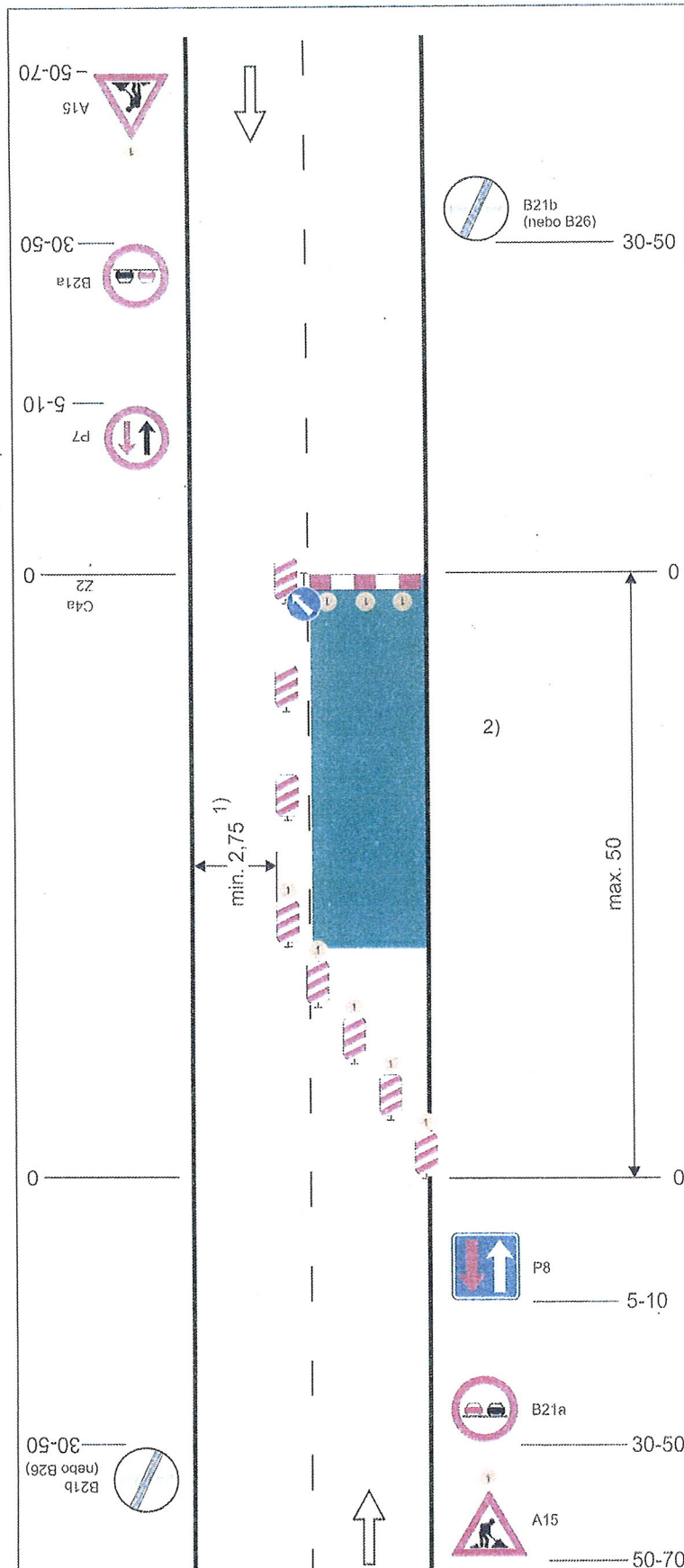
RD č.p. 57



Výřez koordinačního situačního výkresu M 1 : 250

Detail napojení kanalizace a vodovodu v prostoru komunikace

Práce na kolmém překopu vozovky budou prováděny ve dvou etapách tak, aby zůstal průjezdný vždy jeden jízdní pruh o minimální šířce 2,8 metru. Po ukončení prací v 1. etapě překopu bude přechodné dopravní značení přemístěno odpovídajícím způsobem pro opačný jízdní směr.



## Schéma B/5.2

Standardní pracovní místo. Zúžení vozovky na jeden jízdní pruh. V případě úpravy přednosti v jízdě dopravními značkami.

výstražné světlo typu 1 nebo značka umístěna na fluorescenčním žlutozeleném podkladu, v protisměru shodně

příčná uzávěra zábranou minimálně 3 výstražná světla typu 1

podélná uzávěra oboustrannými směrovacími deskami odstup max. 10 m

příčná uzávěra jednostrannými směrovacími deskami  
odstup podélně 1-2 m  
příčně 0,6-1 m  
výstražná světla typu 1 na každé směrovací desce

1) může být ve výjimečných případech menší (viz kap. 6.1.2.)

2) užití dopravních značek a dopravních zařízení v případě souběžných parkovacích pruhů, chodníků a/nebo stezek pro cyklisty podle schémat B/16 až B/20